

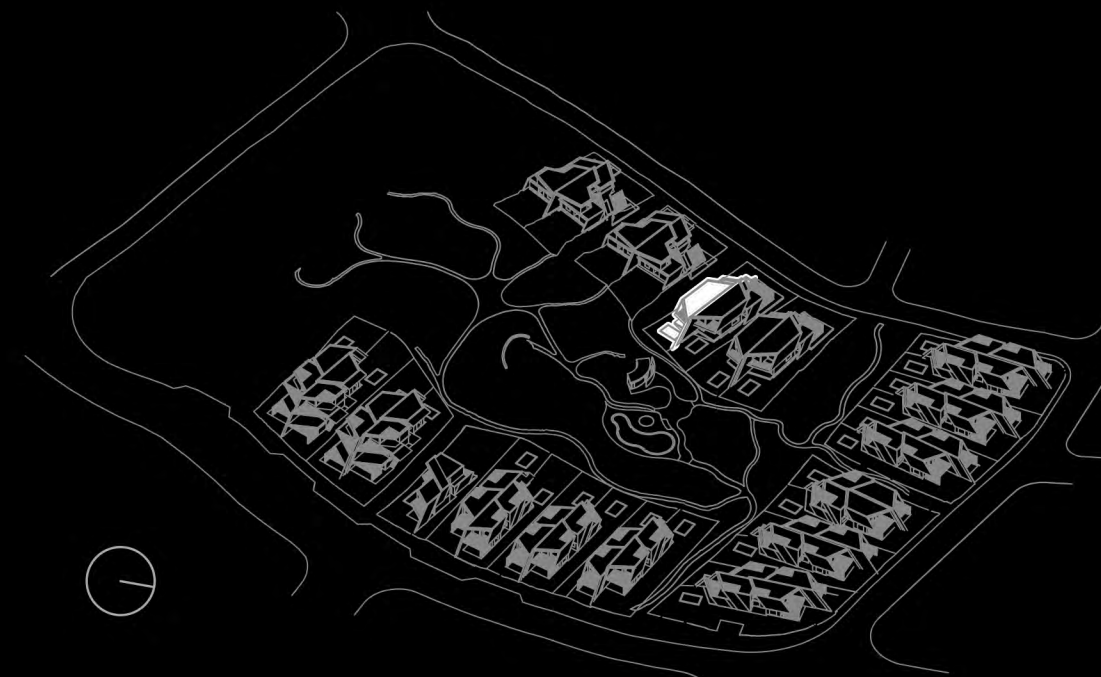
Krest
by Kronos Homes

Parcela 16
Vivienda

02B

4 Dormitorios
3 Baños

Superficie construida
203,24



SUPERFICIES APROXIMADAS:

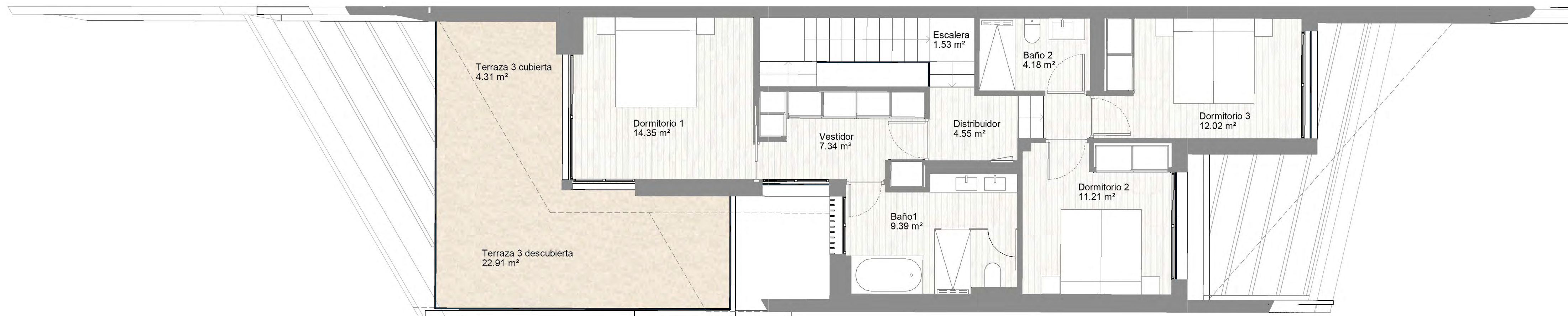
Superficie útil interior	151,04m ²
Superficie de terraza	43,78m ²
Total superficie útil <small>*Incluye útil interior y útil terraza</small>	194,82m ²
Total superficie construida <small>*Incluye construida interior y construida terraza</small>	247,02m ²
Total superficie jardín	244,10m ²
Total superficie parcela	436,17m ²

***Todas las "superficies adicionales" (sombreadas en planta) solo se podrían cubrir / construir una vez obtenida la LPO de la vivienda.*

Versión: 14/04/23



KRONOSHOMES



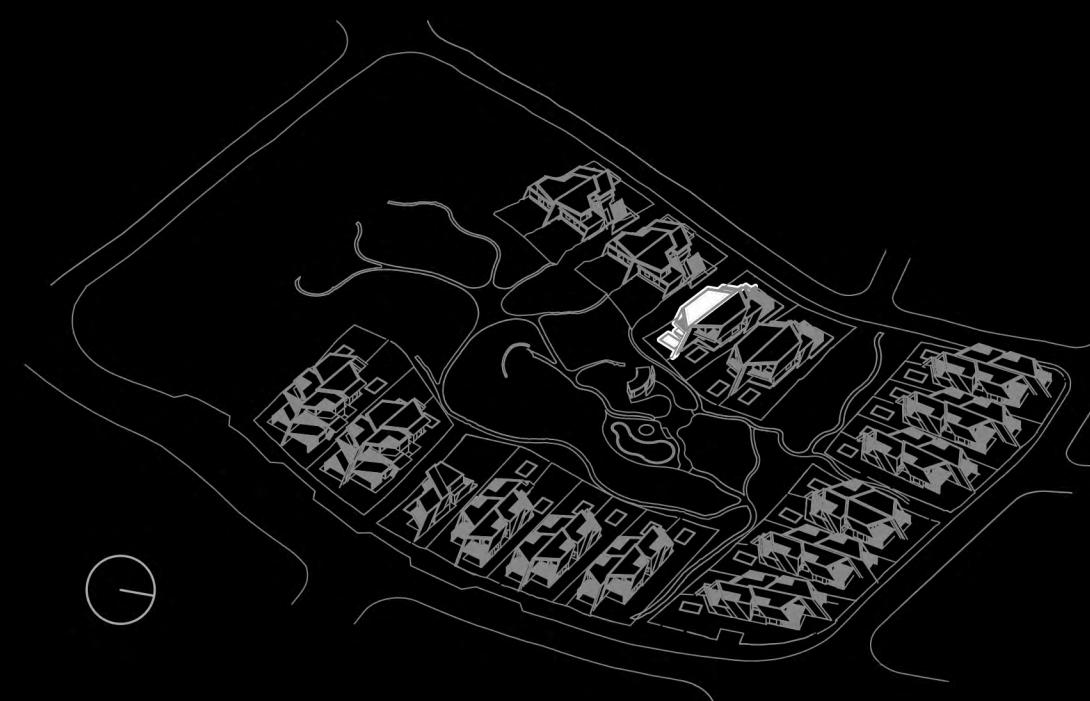
Krest
by Kronos Homes

Parcela 16
Vivienda

02B

4 Dormitorios
3 Baños

Superficie construida
203,24



SUPERFICIES APROXIMADAS:

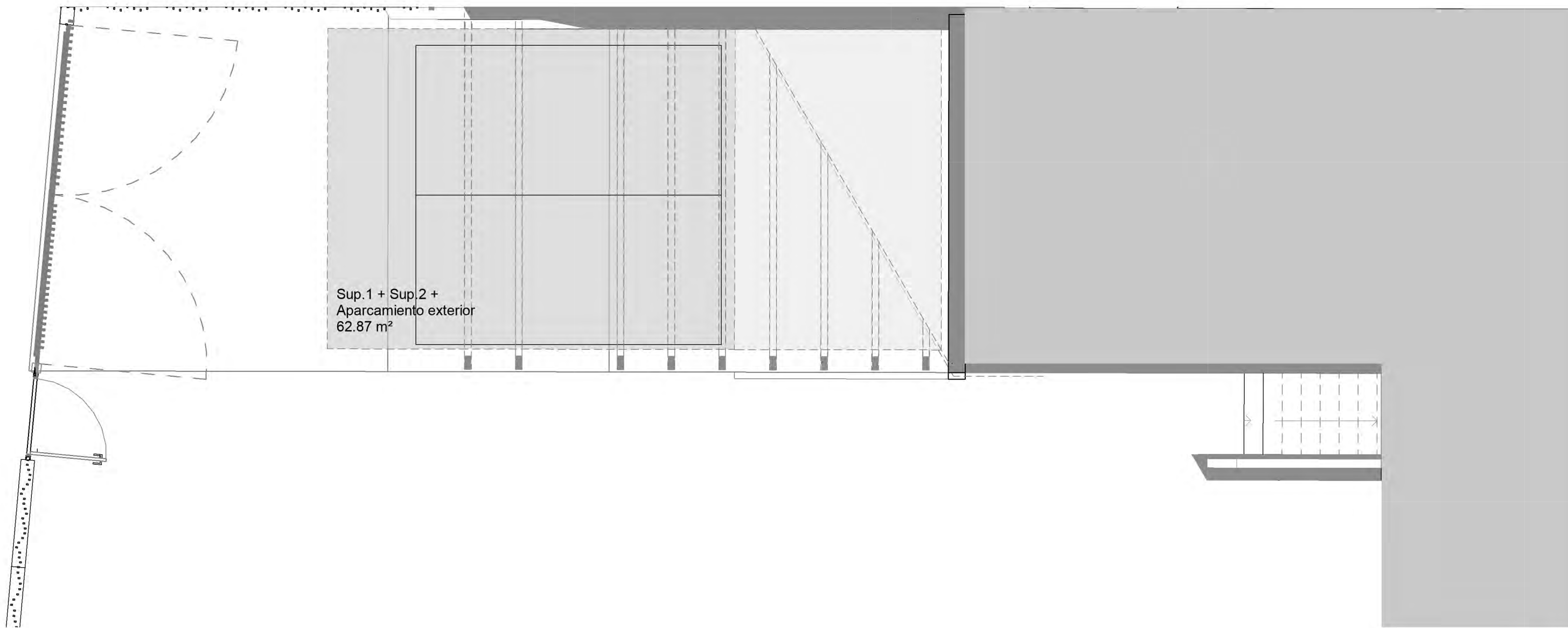
Superficie útil interior	151,04m ²
Superficie de terraza	43,78m ²
Total superficie útil <small>*Incluye útil interior y útil terraza</small>	194,82m ²
Total superficie construida <small>*Incluye construida interior y construida terraza</small>	247,02m ²
Total superficie jardín	244,10m ²
Total superficie parcela	436,17m ²

***Todas las "superficies adicionales" (sombreadas en planta) solo se podrían cubrir / construir una vez obtenida la LPO de la vivienda.*

Versión: 14/04/23

KRONOSHOMES





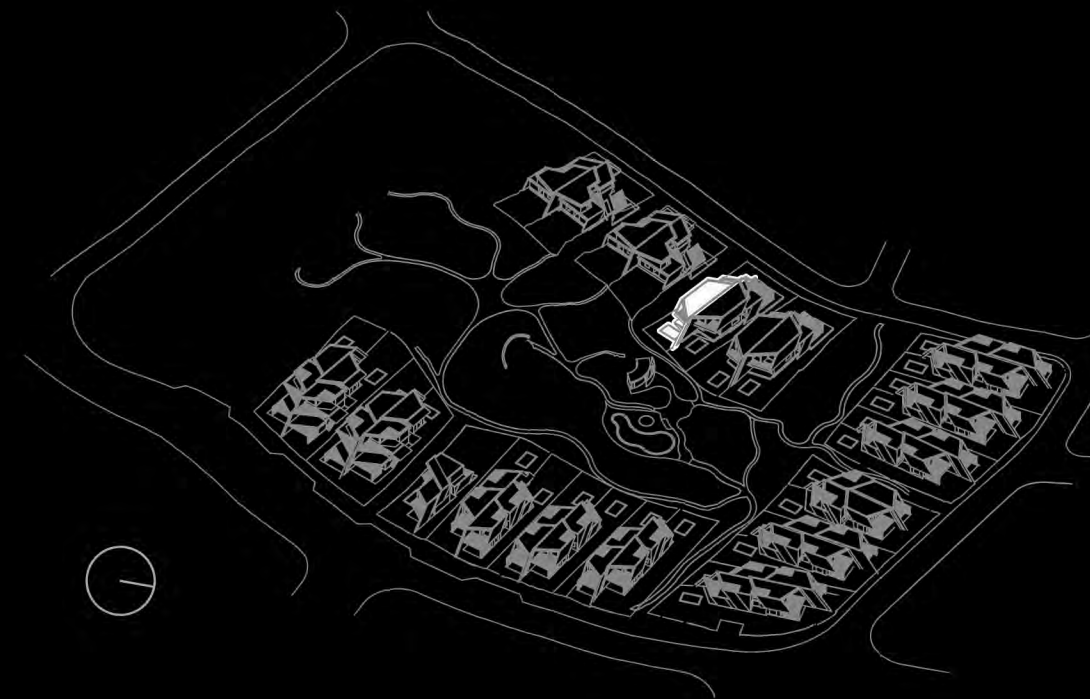
Krest
by Kronos Homes

Parcela 16
Vivienda

02B

4 Dormitorios
3 Baños

Superficie construida
203,24



SUPERFICIES APROXIMADAS:

Superficie útil interior	151,04m ²
Superficie de terraza	43,78m ²
Total superficie útil <small>*Incluye útil interior y útil terraza</small>	194,82m ²
Total superficie construida <small>*Incluye construida interior y construida terraza</small>	247,02m ²
Total superficie jardín	244,10m ²
Total superficie parcela	436,17m ²

***Todas las "superficies adicionales" (sombreadas en planta) solo se podrían cubrir / construir una vez obtenida la LPO de la vivienda.*

Versión: 14/04/23



KRONOSHOMES